

CREA LA DIFERENCIA

Vive la experiencia de aprender de forma práctica y participativa,
desarrollando habilidades de liderazgo, negociación y toma de decisiones.
¡El conocimiento es poder cuando se lleva a la práctica!



ENFOQUE EMPRESARIAL

METODOLOGÍA PRÁCTICA Y PARTICIPATIVA



Institución Registrada en el MINED y acreditada por la CdA.

LA MAESTRÍA ES IMPARTIDA EN EL SALVADOR POR ISEADE – FEPADE EN ALIANZA CON LA UNIVERSIDAD ANÁHUAC, MÉXICO.

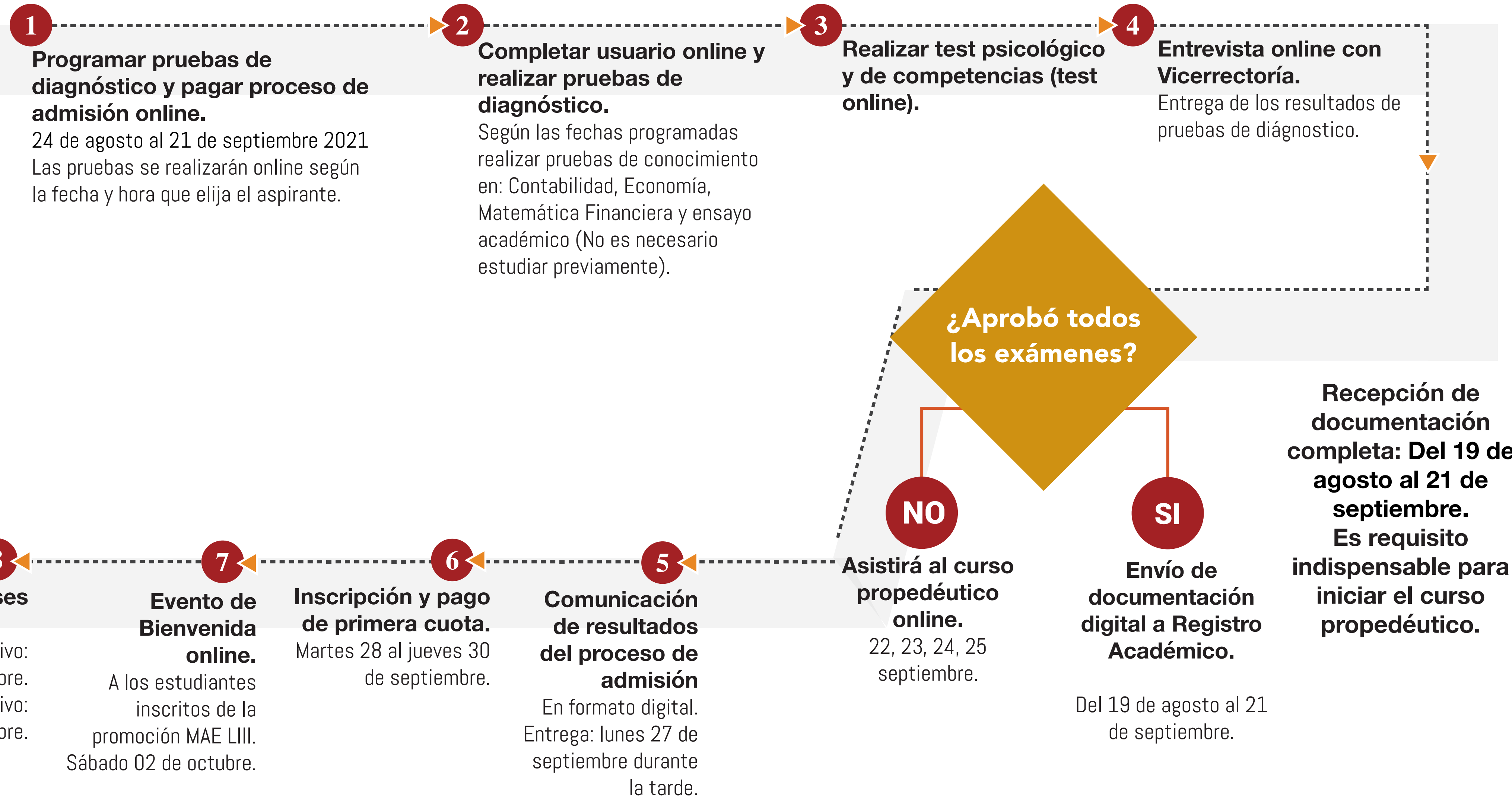


INSTALACIONES A LA VANGUARDIA

CATEDRÁTICOS NACIONALES

E INTERNACIONALES

¿Cómo iniciar la Maestría?



PLAN DE ESTUDIO - HORARIO EJECUTIVO

Maestría en Administración de Empresas



HORARIO EJECUTIVO:

3 o 4 días a la semana entre
Lunes y viernes de 6:30 a 9:15 p.m.
Orientaciones: Finanzas / Negocios Internacionales

Título a otorgar: Maestría en
Administración de Empresas

Diploma: Orientación Finanzas
o Negocios Internacionales

Nota mínima de aprobación: 6.5
CUM mínimo para graduarse: 7.8



Importante: Las fechas y horarios del plan de estudio están sujetas a cambios por motivos de fuerza mayor.

PRIMER AÑO

CICLO II - 2021 INICIO OCTUBRE

Módulo 3	Módulo 4	U.V.
Economía Gerencial I	Economía Gerencial II	5.0 U.V.
Administración Gerencial I	Administración Gerencial II	4.0 U.V.
Contabilidad y Administración de Costos I	Contabilidad y Administración de Costos II	5.0 U.V.
	Desarrollo Sostenible	2.0 U.V.

CICLO I - 2022 INICIO MARZO

Módulo 1	Módulo 2	U.V.
Entorno Económico de la Empresa I	Entorno Económico de la Empresa II	5.0 U.V.
Mercadeo Empresarial I	Mercadeo Empresarial II	4.0 U.V.
Finanzas Empresariales I	Finanzas Empresariales II	5.0 U.V.
	Métodos Cuantitativos	2.0 U.V.

SEGUNDO AÑO

ORIENTACIÓN FINANZAS

CICLO II - 2022 INICIO SEPTIEMBRE

Módulo 3	Módulo 4	U.V.
Dirección Organizacional I	Dirección Organizacional II	4.0 U.V.
Dirección Estratégica I	Dirección Estratégica II	5.0 U.V.
Estrategias de Administración Financiera I	Estrategias de Administración Financiera II	5.0 U.V.
Evaluación de Proyectos		2.0 U.V.

CICLO I - 2023 INICIO MARZO

Módulo 1	Módulo 2	U.V.
Innovación y Ética Empresarial I	Innovación y Ética Empresarial II	4.0 U.V.
Seminario Gerencial I	Seminario Gerencial II	5.0 U.V.
* Mercado de Capitales I y Mercado de Capitales II		5.0 U.V.
	Estructura de Capital y Políticas de Dividendos	2.0 U.V.

TOTAL 64 U.V.

*Materia internacional en formato intensivo de una semana de lunes a viernes de 5:00 a 9:30 p.m. y sábado de 8:00 a.m. a 5:00 p.m.



HORARIO EJECUTIVO:

3 o 4 días a la semana entre
Lunes y viernes de 6:30 a 9:15 p.m.

FINANZAS

PRIMER AÑO

CICLO II - 2021 INICIO OCTUBRE

Módulo 3	Módulo 4	U.V.
Economía Gerencial I	Economía Gerencial II	5.0 U.V.
Administración Gerencial I	Administración Gerencial II	4.0 U.V.
Contabilidad y Administración de Costos I	Contabilidad y Administración de Costos II	5.0 U.V.
	Desarrollo Sostenible	2.0 U.V.

CICLO I - 2022 INICIO MARZO

Módulo 1	Módulo 2	U.V.
Entorno Económico de la Empresa I	Entorno Económico de la Empresa II	5.0 U.V.
Mercadeo Empresarial I	Mercadeo Empresarial II	4.0 U.V.
Finanzas Empresariales I	Finanzas Empresariales II	5.0 U.V.
	Métodos Cuantitativos	2.0 U.V.

SEGUNDO AÑO

ORIENTACIÓN NEGOCIOS INTERNACIONALES

CICLO II - 2022 INICIO SEPTIEMBRE

Módulo 3	Módulo 4	U.V.
Dirección Organizacional I	Dirección Organizacional II	4.0 U.V.
Dirección Estratégica I	Dirección Estratégica II	5.0 U.V.
Administración Global de Operaciones I	Administración Global de Operaciones II	5.0 U.V.
*Administración de Finanzas Internacionales		2.0 U.V.

CICLO I - 2023 INICIO MARZO

Módulo 1	Módulo 2	U.V.
Innovación y Ética Empresarial I	Innovación y Ética Empresarial II	4.0 U.V.
Seminario Gerencial I	Seminario Gerencial II	5.0 U.V.
* Culturas, Mercados Internacionales y Alianzas Estratégicas Globales I	* Culturas, Mercados Internacionales y Alianzas Estratégicas Globales I	5.0 U.V.
		2.0 U.V.
*Administración de Ventas Internacionales		

*Materia internacional en formato intensivo de una semana de lunes a viernes de 5:00 a 9:30 p.m. y sábado de 8:00 a.m. a 5:00 p.m.

TOTAL 64 U.V.



HORARIO EJECUTIVO:

3 o 4 días a la semana entre
Lunes y viernes de 6:30 a 9:15 p.m.

NEGOCIOS INTERNACIONALES

PLAN DE ESTUDIO - HORARIO INTENSIVO

Maestría en Administración de Empresas



HORARIO INTENSIVO:

Viernes de 6:30 a 9:15 p.m. y
Sábados de 7:00 a.m. a 2:00 p.m.
Orientaciones: Finanzas / Mercadeo

Título a otorgar: Maestría en
Administración de Empresas

Diploma: Orientación Finanzas o
Mercadeo

Nota mínima de aprobación: 6.5
CUM mínimo para graduarse: 7.8



Importante: Las fechas y horarios del plan de estudio están sujetas a cambios por motivos de fuerza mayor.

PRIMER AÑO

CICLO II - 2021 INICIO OCTUBRE

Módulo 3	Módulo 4	U.V.
Economía Gerencial I	Economía Gerencial II	5.0 U.V.
Administración Gerencial I	Administración Gerencial II	4.0 U.V.
Desarrollo Sostenible		2.0 U.V.

CICLO I - 2022 INICIO FEBRERO

Módulo 1	Módulo 2	U.V.
Contabilidad y Administración de Costos I	Contabilidad y Administración de Costos II	5.0 U.V.
Finanzas Empresariales I	Finanzas Empresariales II	5.0 U.V.
Métodos Cuantitativos		2.0 U.V.

CICLO II - 2022 INICIO JUNIO

Módulo 3	Módulo 4	U.V.
Entorno Económico de la Empresa I	Entorno Económico de la Empresa II	5.0 U.V.
Dirección Estratégica I	Dirección Estratégica II	5.0 U.V.
Mercadeo Empresarial I	Mercadeo Empresarial II	4.0 U.V.

SEGUNDO AÑO

ORIENTACIÓN FINANZAS

CICLO III - 2022 INICIO OCTUBRE

Módulo 5	Módulo 6	U.V.
Dirección Organizacional I	Dirección Organizacional II	4.0 U.V.
Innovación y Ética Empresarial I	Innovación y Ética Empresarial II	4.0 U.V.
Evaluación de Proyectos		2.0 U.V.

CICLO I - 2023 INICIO FEBRERO

Módulo 1	Módulo 2	U.V.
*Mercado de Capitales I	Mercado de Capitales II	5.0 U.V.
Estrategias de Administración Financiera I	Estrategias de Administración Financiera II	5.0 U.V.
Estructura de Capital y Política de Dividendos		2.0 U.V.

CICLO II - 2023 INICIO JUNIO

Módulo 3	U.V.
Seminario Gerencial I	
Seminario Gerencial II	5.0 U.V.

*Materia internacional en formato intensivo de una semana de lunes a viernes de 5:00 a 9:30 p.m. y sábado de 8:00 a.m. a 5:00 p.m.

TOTAL 64 U.V.



HORARIO INTENSIVO:

Viernes de 6:30 a 9:15 p.m. y
Sábados de 7:00 a.m. a 2:00 p.m.

FINANZAS

PRIMER AÑO

CICLO II - 2021 INICIO OCTUBRE

NIVEL 1	Módulo 3	Módulo 4	U.V.
	Economía Gerencial I	Economía Gerencial II	5.0 U.V.
	Administración Gerencial I	Administración Gerencial II	4.0 U.V.
	Desarrollo Sostenible		2.0 U.V.

CICLO I - 2022 INICIO FEBRERO

NIVEL 2	Módulo 1	Módulo 2	U.V.
	Contabilidad y Administración de Costos I	Contabilidad y Administración de Costos II	5.0 U.V.
	Finanzas Empresariales I	Finanzas Empresariales II	5.0 U.V.
	Métodos Cuantitativos		2.0 U.V.

CICLO II - 2022 INICIO JUNIO

NIVEL 3	Módulo 3	Módulo 4	U.V.
	Entorno Económico de la Empresa I	Entorno Económico de la Empresa II	5.0 U.V.
	Dirección Estratégica I	Dirección Estratégica II	5.0 U.V.
	Mercadeo Empresarial I	Mercadeo Empresarial II	4.0 U.V.

SEGUNDO AÑO

ORIENTACIÓN MERCADEO

CICLO III - 2022 INICIO OCTUBRE

NIVEL 4	Módulo 5	Módulo 6	U.V.
	Dirección Organizacional I	Dirección Organizacional II	4.0 U.V.
	Innovación y Ética Empresarial I	Innovación y Ética Empresarial II	4.0 U.V.
	Gerencia de Ventas y Mercadeo		2.0 U.V.

CICLO I - 2023 INICIO FEBRERO

NIVEL 5	Módulo 1	Módulo 2	U.V.
	Análisis Estratégico de Mercados I	Análisis Estratégico de Mercados II	5.0 U.V.
	Creatividad y Desarrollo de Nuevos Productos I	*Creatividad y Desarrollo de Nuevos Productos II	5.0 U.V.
	Mercadeo Internacional		2.0 U.V.

CICLO II - 2023 INICIO JUNIO

NIVEL 6	Módulo 3	U.V.
	Seminario Gerencial I	
	Seminario Gerencial II	5.0 U.V.

*Materia internacional en formato intensivo de una semana de lunes a viernes de 5:00 a 9:30 p.m. y sábado de 8:00 a.m. a 5:00 p.m.

TOTAL 64 U.V.



HORARIO INTENSIVO:

Viernes de 6:30 a 9:15 p.m. y
Sábados de 7:00 a.m. a 2:00 p.m.

MERCADEO

¡BIENVENIDO AL PROGRAMA!

**PROCESO DE
ADMISIÓN**

\$195*

**30 CUOTAS
MENSUALES DE**

\$299

INVERSIÓN TOTAL

\$8,970

REQUISITOS:

- Título universitario debidamente registrado en el MINED.
- Dos años de experiencia laboral mínima comprobable (acumulada).

DOCUMENTOS A PRESENTAR:

- Fotocopia de título universitario
- Fotocopia de registro del título (MINED)
- Certificado de notas
- Currículum Vitae
- Constancia laboral que compruebe dos años de experiencia
- Partida de nacimiento (Máximo 3 meses)
- Fotocopia de DUI y NIT

¡PROGRAMA TUS PRUEBAS DE ADMISIÓN!

Tel. 7971-9877 / 2212-1728
PBX: 2212-1700

¿DESEAS MÁS INFORMACIÓN?

Ingresa a www.iseade.edu.sv
Escríbenos a contacto@iseade.edu.sv



*Pago único no reembolsable.
Restricciones aplican.

PROGRAMAR PRUEBAS



¡PROGRAMA TUS PRUEBAS DE ADMISIÓN!

Tel. 7971-9877 / 2212-1728

PBX: 2212-1700

¿DESEAS MÁS INFORMACIÓN?

Ingresa a www.crealadiferencia.com

Escríbenos a contacto@iseade.edu.sv

¡El conocimiento es poder cuando se lleva a la práctica!